

Scheda Location: L1109M - Brera Location n°CR53



CODICE: L1109M

ZONA: brera

MQ TOTALI: 90

ALTEZZA: 3m

PIANI: 1

NUMERO DI SALE: 1

INGRESSO SU STRADA: Si

INGRESSO SU CORTILE: No

CAPIENZA TOTALE: 40 persone

CONTATTI

website: www.brerarealestete.it/commercial-rent

email info@breralocation.com

tel. 0236638150

[Link scheda location Online](#)

DESCRIZIONE:

Situato nel quartiere centrale di Brera in stabile elegante, la location si trova al piano sotterraneo accessibile tramite scale dal piano terra.

PREZZO

giornaliero: non dichiarato

fuorisalone: non dichiarato

ATTREZZATURA TECNICA

Lighting: yes

Audio System: no

Video System: no

Wi-fi: yes

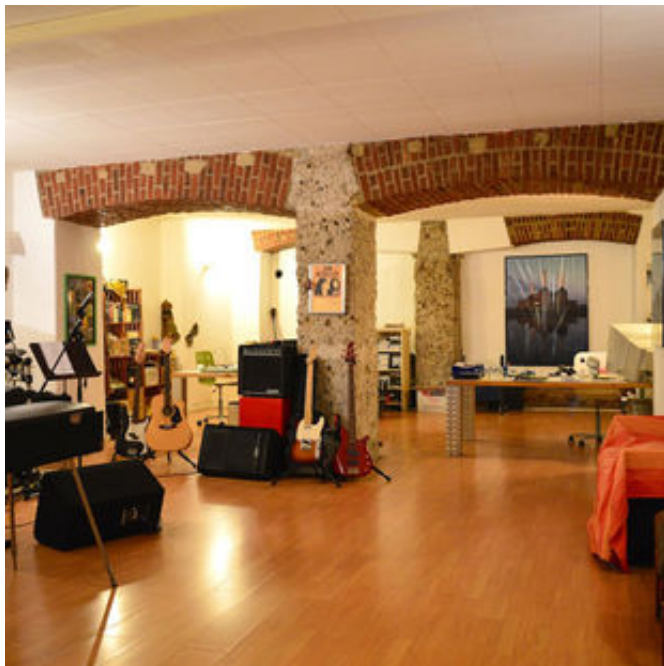
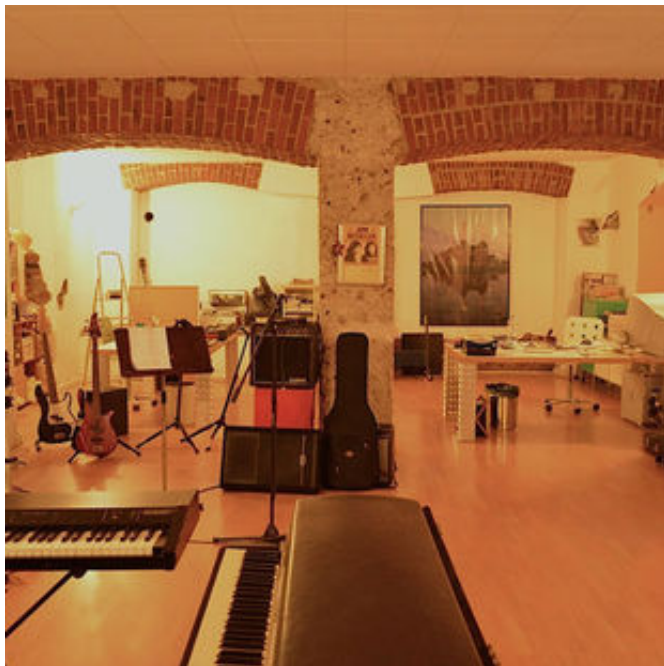
Kilowatt: 10 Kw

COME RAGGIUNGERCI

Via Palermo 0 Milano 20121 Milano

MM2 Moscova

Scheda Location: L1109M - Brera Location n°CR53



Scheda Location: **L1109M - Brera Location n°CR53**

Per qualsiasi dubbio e richiesta potete contattarci via mail e telefono.

Studiolabo S.r.l.
Via Palermo, 1 Milano
tel. 02 36 63 81 50
www.milanolocation.it

Milano Location
Email: info@milanolocation.it
Telefono: +39 02 36 63 81 50

Milanolocation / Studiolabo
Via Palermo, 1 Milano

Supporto diretto
Giulia Gasperini
Telefono: +39 02 36 63 81 50

www.studiolabo.it
www.milanodesignnetwork.it

www.milanolocation.it
www.brerarealestate.it
www.breradesigndistrict.it
www.fuorisalone.it