

Scheda Location: **L1369M - Brera Location n°CR111**



CODICE: L1369M

ZONA: brera

MQ TOTALI: 35

ALTEZZA: 0m

PIANI: 1

NUMERO DI SALE: 1

INGRESSO SU STRADA: Si

INGRESSO SU CORTILE: No

CAPIENZA TOTALE: 30 persone

CONTATTI

website: <http://breralocation.com/location-rent/>

email info@breralocation.com

tel. 0236638150

[Link scheda location Online](#)

DESCRIZIONE:

La location dotata di grande fascino è un ambiente luminoso e moderno. Ubicata nella rinomata zona Brera/Garibaldi, area caratteristica e privilegiata di Milano in quanto vanta un'elevata qualità residenziale.

I Servizi Inclusi:

- ? Impianto di illuminazione
- ? Consumi elettrici
- ? Assicurazione, RC
- ? Riscaldamento e condizionamento
- ? Connessione WIFI
- ? Piccolo Magazzino
- ? Servizi Igienici (esterni ad uso esclusivo)
- ? Diffusione Audio
- ? Tasse pubblicitarie per gli spazi vetrina (eccedenti su richiesta)

I Servizi su richiesta:

- ? Licenza di Vendita
- ? Noleggio Registratore di cassa
- ? Personale (Responsabili, Hostess, Security, Barman, Barman Acrobatici, Musicisti, DJ etc)
- ? Allestimento
- ? Catering
- ? Pulizia Locali
- ? Organizzazione Evento
- ? Servizio Fotografico

- ? Ufficio Stampa
- ? Marketing & Comunicazione
- ? Gestione Social Media
- ? Gestione e disbrigo pratiche burocratiche
- ? Consulenza Legale
- ? Consulenza amministrativa
- ? Assistenza logistica

PREZZO

giornaliero: non dichiarato

fuorisalone: non dichiarato

ATTREZZATURA TECNICA

Technical Features

Lighting: Yes

Audio System: Yes

Wi-fi: Yes

Services

Air Conditioning: Yes

Heating system: Yes

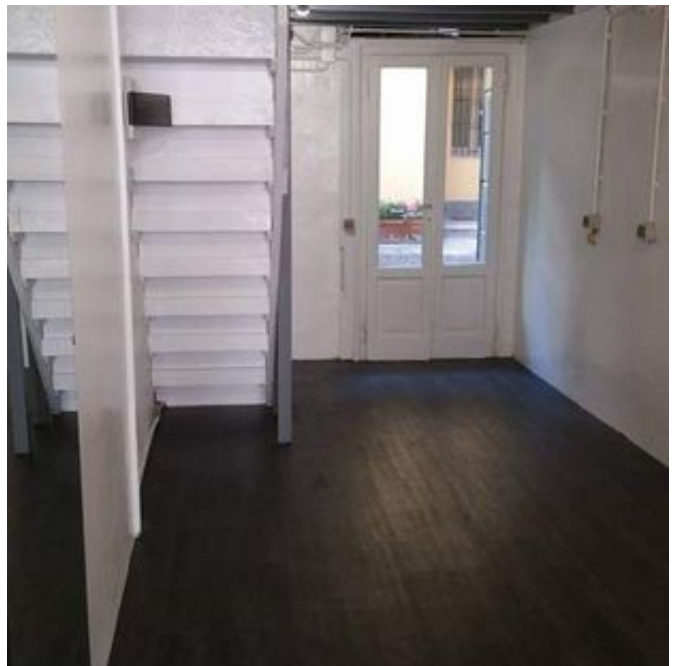
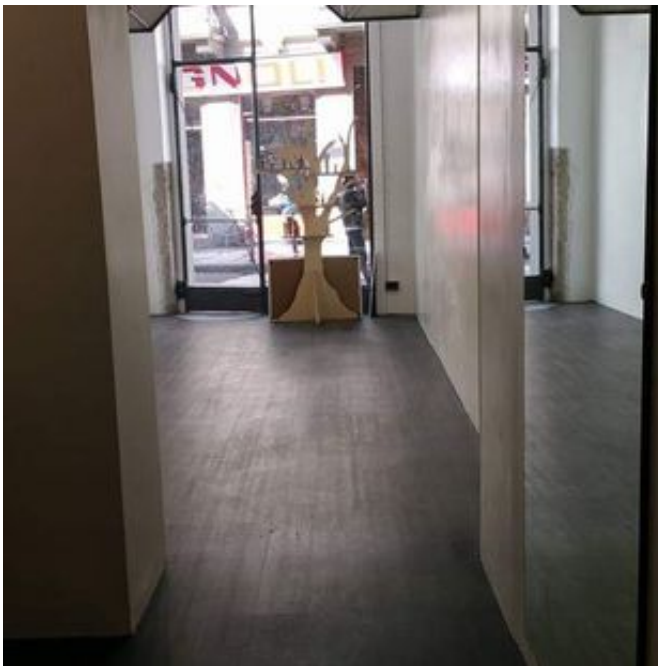
Cleaning Service: ON REQUEST

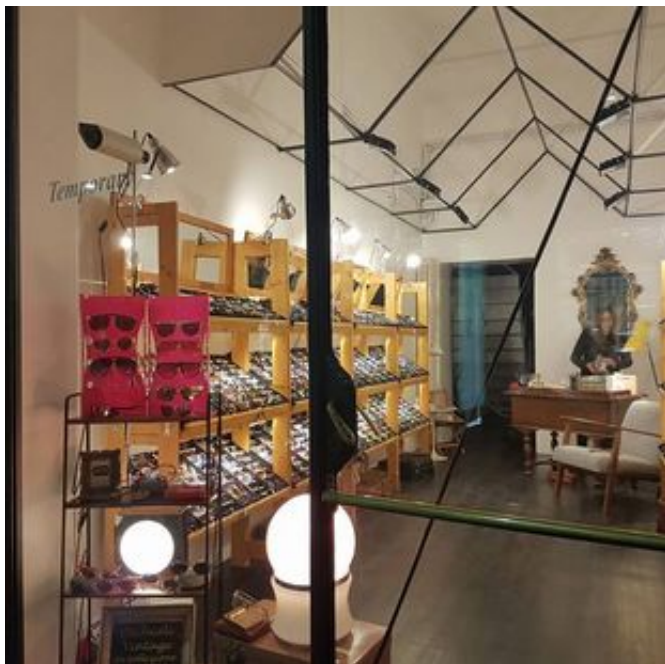
COME RAGGIUNGERCI

Corso Garibaldi Milano 20100 Milano

MM1 - MM2 - mezzi di superficie

Scheda Location: L1369M - Brera Location n°CR111





Scheda Location: **L1369M - Brera Location n°CR111**

Per qualsiasi dubbio e richiesta potete contattarci via mail e telefono.

Studiolabo S.r.l.
Via Palermo, 1 Milano
tel. 02 36 63 81 50
www.milanolocation.it

Milano Location
Email: info@milanolocation.it
Telefono: +39 02 36 63 81 50

Milanolocation / Studiolabo
Via Palermo, 1 Milano

Supporto diretto
Giulia Gasperini
Telefono: +39 02 36 63 81 50

www.studiolabo.it
www.milanodesignnetwork.it

www.milanolocation.it
www.brerarealestate.it
www.breradesigndistrict.it
www.fuorisalone.it