

Scheda Location: **L1437M - Brera Location n° CR145**



CODICE: L1437M

ZONA: brera

MQ TOTALI: 40

ALTEZZA: 3m

PIANI: 1

NUMERO DI SALE: 1

INGRESSO SU STRADA: Si

INGRESSO SU CORTILE: No

CAPIENZA TOTALE: 30 persone

CONTATTI

website: <http://breralocation.com/location-rent/>

email info@breralocation.com

tel. 0236638150

[Link scheda location Online](#)

DESCRIZIONE:

La location dotata di grande fascino e? un ambiente luminoso e moderno. Le vetrine ampie e luminose rendono la location unica e prestigiosa. Ubicata nella rinomata zona Brera/Garibaldi, area caratteristica e privilegiata di Milano in quanto vanta un elevata qualita? residenziale e passaggio pedonale.

PREZZO

giornaliero: non dichiarato

fuorisalone: non dichiarato

ATTREZZATURA TECNICA

Technical Features

Lighting: Yes

Wi-fi: Yes

Services

Air Conditioning: Yes

Heating system: Yes

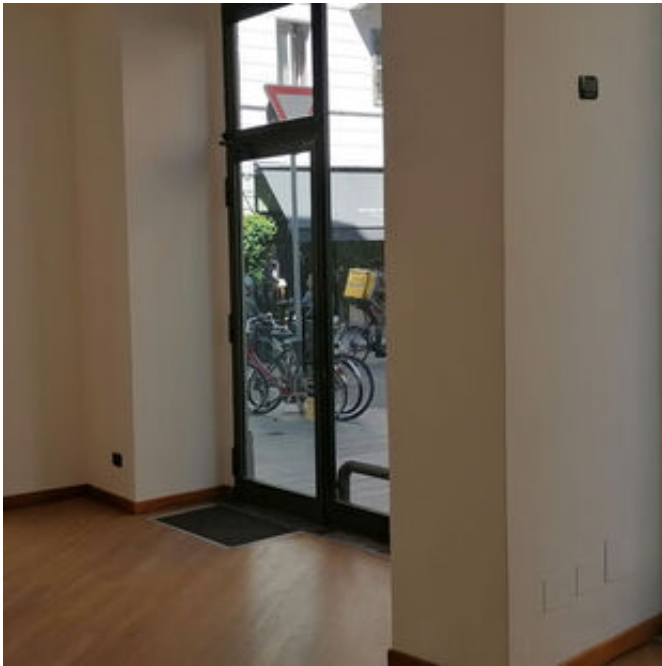
DISPONIBILITÀ

-

COME RAGGIUNGERCI

Via Palermo Milano 20121 MI
MM2 - mezzi di superficie

Scheda Location: L1437M - Brera Location n° CR145



Scheda Location: **L1437M - Brera Location n° CR145**

Per qualsiasi dubbio e richiesta potete contattarci via mail e telefono.

Studiolabo S.r.l.
Via Palermo, 1 Milano
tel. 02 36 63 81 50
www.milanolocation.it

Milano Location
Email: info@milanolocation.it
Telefono: +39 02 36 63 81 50

Milanolocation / Studiolabo
Via Palermo, 1 Milano

Supporto diretto
Giulia Gasperini
Telefono: +39 02 36 63 81 50

www.studiolabo.it
www.milanodesignnetwork.it

www.milanolocation.it
www.brerarealestate.it
www.breradesigndistrict.it
www.fuorisalone.it