

Scheda Location: **L1439M - Brera Location n°CR148**



CODICE: L1439M

ZONA: brera

MQ TOTALI: 45

ALTEZZA: 3m

PIANI: 1

NUMERO DI SALE: 1

INGRESSO SU STRADA: Si

INGRESSO SU CORTILE: No

CAPIENZA TOTALE: 30 persone

CONTATTI

website: <http://breralocation.com/location-rent/>

email info@breralocation.com

tel. 0236638150

[Link scheda location Online](#)

DESCRIZIONE:

Elegante e luminoso showroom in Via Ciovasso con ingresso da vetrina su strada e ingresso secondario da cortile condominiale d'epoca, composto da open space, antibagno e bagno. Pavimento a parquet, illuminazione a faretti regolabili perimetrali e centrali, ampia finestra su strada, con riscaldamento, Wi-Fi, frigorifero, possibilità di posteggio temporaneo per carico e scarico nel cortile condominiale. Durante l'anno la location è uno spazio espositivo d'arte, design, moda e studio di servizi per l'arte e la cultura; ideale per esposizioni, shooting e presentazioni dal vivo e in digitale.

PREZZO

giornaliero: non dichiarato

fuorisalone: non dichiarato

ATTREZZATURA TECNICA

Technical Features

Lighting: Yes

Wi-fi: Yes

Kilowatt: 3 Kw

Services

Heating system: Yes

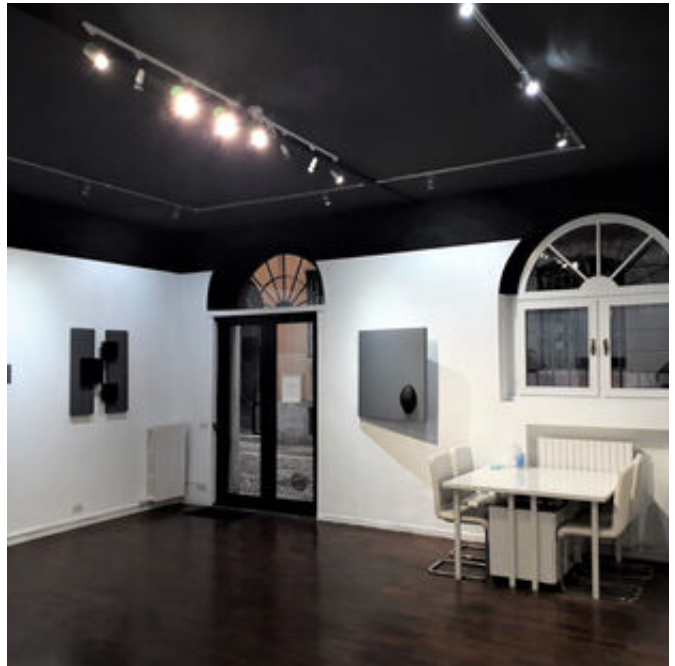
Cleaning Service: On request

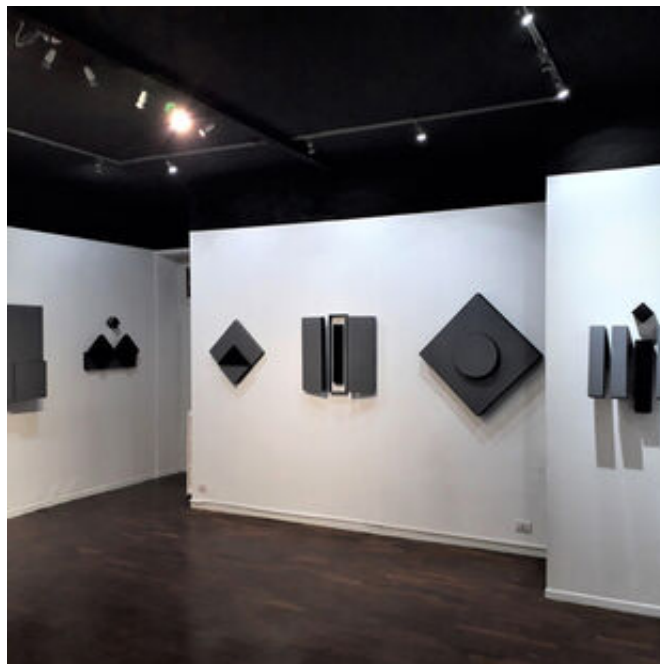
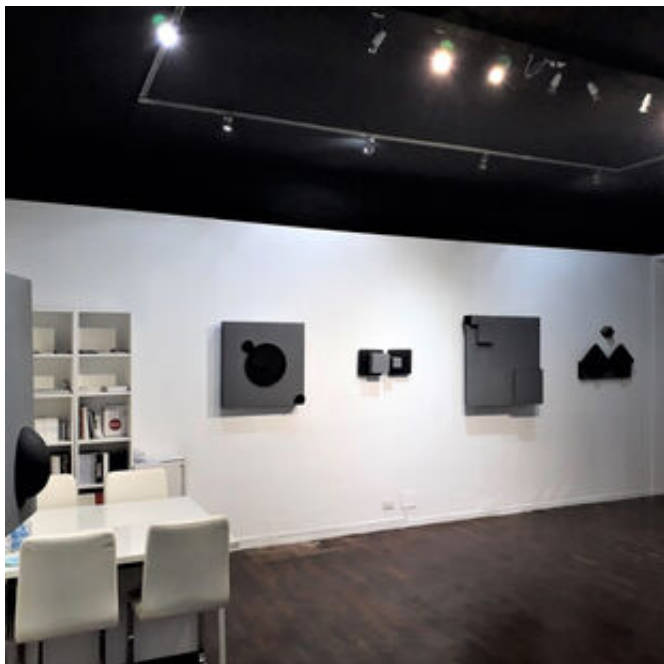
COME RAGGIUNGERCI

Via Ciovasso - Milano 20121 MI

MM2 Lanza - mezzi di superficie

Scheda Location: **L1439M - Brera Location n°CR148**







Scheda Location: **L1439M - Brera Location n°CR148**

Per qualsiasi dubbio e richiesta potete contattarci via mail e telefono.

Studiolabo S.r.l.
Via Palermo, 1 Milano
tel. 02 36 63 81 50
www.milanolocation.it

Milano Location
Email: info@milanolocation.it
Telefono: +39 02 36 63 81 50

Milanolocation / Studiolabo
Via Palermo, 1 Milano

Supporto diretto
Giulia Gasperini
Telefono: +39 02 36 63 81 50

www.studiolabo.it
www.milanodesignnetwork.it

www.milanolocation.it
www.brerarealestate.it
www.breradesigndistrict.it
www.fuorisalone.it