

Scheda Location: **L1496M - Brera Location n°CR179**



CODICE: L1496M

ZONA: brera

MQ TOTALI: 90

ALTEZZA: 293m

PIANI: 1

NUMERO DI SALE: 1

INGRESSO SU STRADA: No

INGRESSO SU CORTILE: Si

CAPIENZA TOTALE: 60 persone

CONTATTI

website: <http://breralocation.com/location-rent/>

email info@breralocation.com

tel. 0236638150

[Link scheda location Online](#)

DESCRIZIONE:

Ubicato all'interno di un palazzo storico con ingresso nel cortile al piano inferiore. La sua superficie espositiva è di circa 90 MQ, unica struttura fissa una libreria. Lo spazio è dotato di un'illuminazione studiata con faretti posizionabili, un bagno, deposito e uno spazio attrezzato a uso ufficio. Disponibile un montacarichi. Lo spazio può ospitare mostre d'arte, fotografia, design, artigianato, moda, conferenze stampa e incontri letterari.

PREZZO

giornaliero: non dichiarato

fuorisalone: non dichiarato

ATTREZZATURA TECNICA

Technical Features

Lighting: Yes

Audio System: Yes

Video System: Yes

Wi-fi: Yes

Kilowatt: 220 Kwatt

Other: obbligatorio prevedere sicurezza al portone principale / Security at the main entrance is mandatory

Services

Catering area: Yes

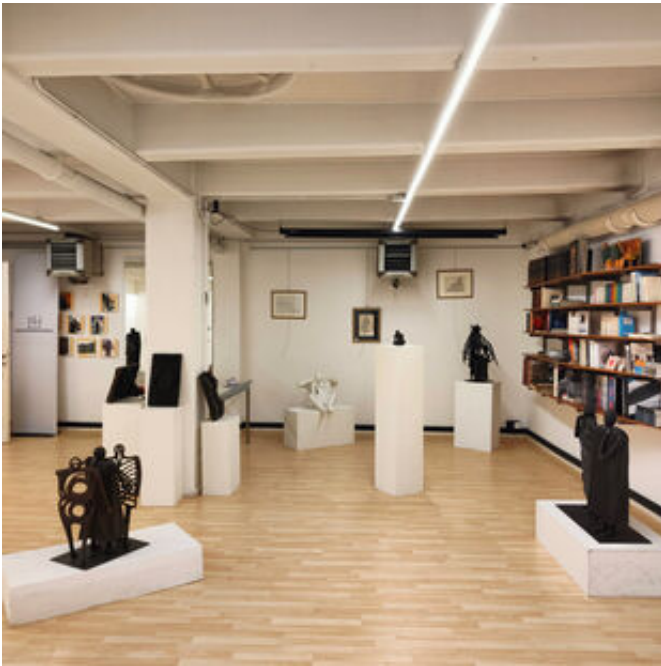
Heating system: Yes

Cleaning Service: On request

COME RAGGIUNGERCI

Via Legnano - Milano 20121 MI
MM2

Scheda Location: L1496M - Brera Location n°CR179



Scheda Location: **L1496M - Brera Location n°CR179**

Per qualsiasi dubbio e richiesta potete contattarci via mail e telefono.

Studiolabo S.r.l.
Via Palermo, 1 Milano
tel. 02 36 63 81 50
www.milanolocation.it

Milano Location
Email: info@milanolocation.it
Telefono: +39 02 36 63 81 50

Milanolocation / Studiolabo
Via Palermo, 1 Milano

Supporto diretto
Giulia Gasperini
Telefono: +39 02 36 63 81 50

www.studiolabo.it
www.milanodesignnetwork.it

www.milanolocation.it
www.brerarealestate.it
www.breradesigndistrict.it
www.fuorisalone.it