

## Scheda Location: **L1526M - Brera Location n°CR200**



**CODICE:** L1526M

**ZONA:** brera

**MQ TOTALI:** 110

**ALTEZZA:** 0m

**PIANI:** 0

**NUMERO DI SALE:** 1

**INGRESSO SU STRADA:** Si

**INGRESSO SU CORTILE:** No

**CAPIENZA TOTALE:** 50 persone

### CONTATTI

**website:** <http://breralocation.com/location-rent/>

**email** [info@breralocation.com](mailto:info@breralocation.com)

**tel.** 0236638150

[Link scheda location Online](#)

### DESCRIZIONE:

Situato all'interno di un edificio in una delle vie più centrali e trafficate del quartiere, lo spazio di 110 metri quadrati si presenta come un appartamento ideale per eventi privati e showroom, con ingresso indipendente e personalizzabile.

Su richiesta, lo spazio può essere consegnato vuoto.

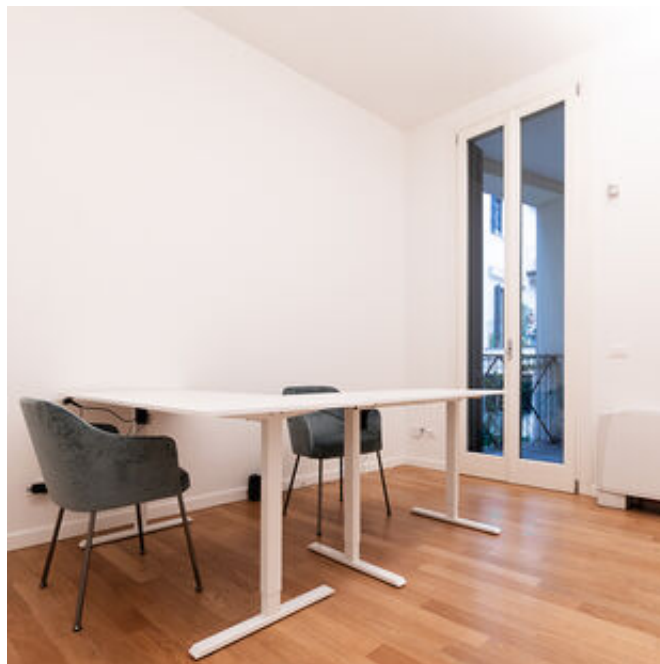
### PREZZO

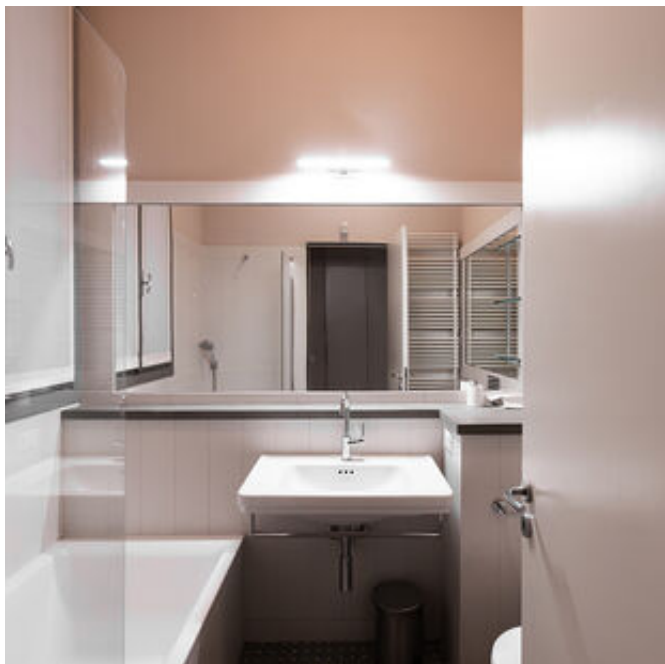
**giornaliero:** non dichiarato

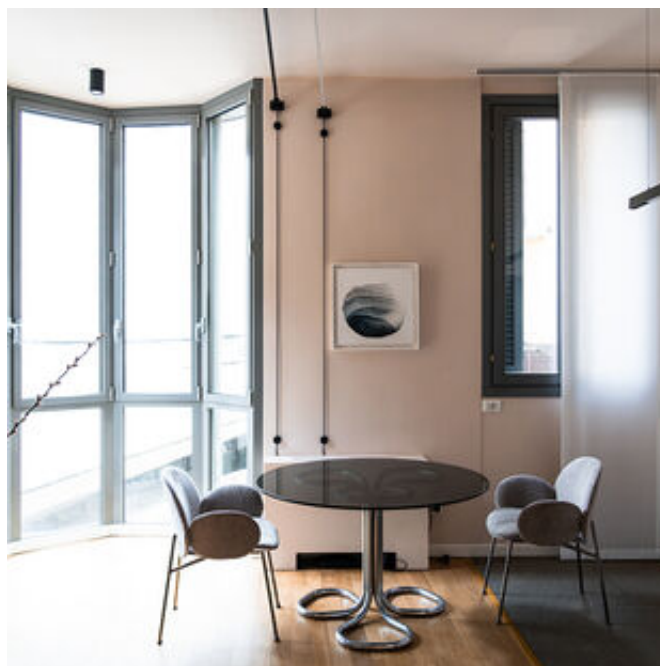
**fuorisalone:** non dichiarato

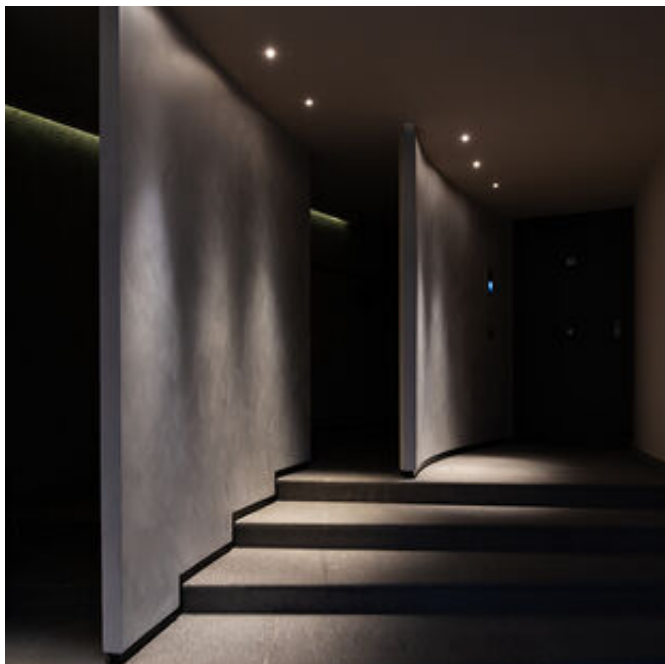
## Scheda Location: L1526M - Brera Location n°CR200











## Scheda Location: **L1526M - Brera Location n°CR200**

Per qualsiasi dubbio e richiesta potete contattarci via mail e telefono.

**Studiolabo S.r.l.**  
Via Palermo, 1 Milano  
tel. 02 36 63 81 50  
[www.milanolocation.it](http://www.milanolocation.it)

**Milano Location**  
Email: [info@milanolocation.it](mailto:info@milanolocation.it)  
Telefono: +39 02 36 63 81 50

**Milanolocation / Studiolabo**  
Via Palermo, 1 Milano

**Supporto diretto**  
Giulia Gasperini  
Telefono: +39 02 36 63 81 50

---

[www.studiolabo.it](http://www.studiolabo.it)  
[www.milanodesignnetwork.it](http://www.milanodesignnetwork.it)

[www.milanolocation.it](http://www.milanolocation.it)  
[www.brerarealestate.it](http://www.brerarealestate.it)  
[www.breradesigndistrict.it](http://www.breradesigndistrict.it)  
[www.fuorisalone.it](http://www.fuorisalone.it)