

Scheda Location: **L1540M - Living Mercato Centrale**



CODICE: L1540M

ZONA: st.centrale

MQ TOTALI: 101

ALTEZZA: 0m

PIANI: 1

NUMERO DI SALE: 0

INGRESSO SU STRADA: Si

INGRESSO SU CORTILE: No

CAPIENZA TOTALE: 150 persone

CONTATTI

website: <http://breralocation.com/location-rent/>

email info@studiolabo.it

tel. 0236638150

[Link scheda location Online](#)

DESCRIZIONE:

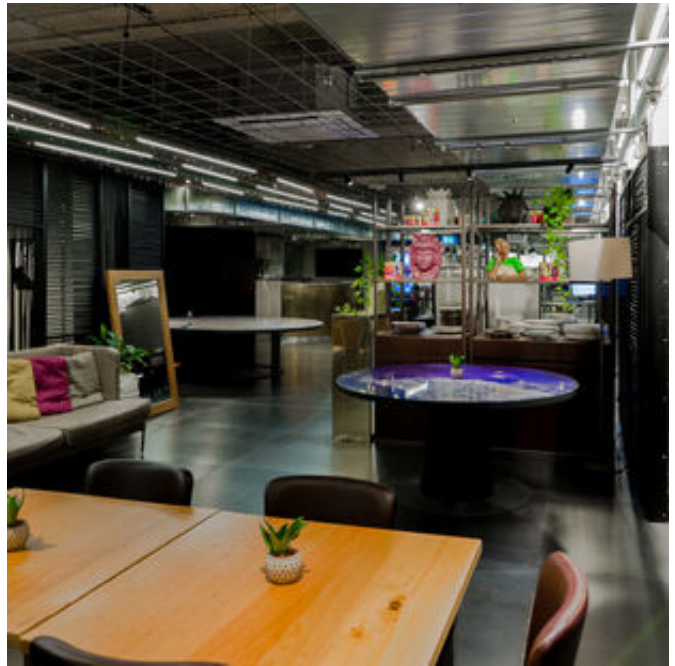
Living Mercato Centrale è una nuova location negli spazi al primo piano del Mercato Centrale. Le caratteristiche architettoniche, la posizione strategica e i servizi associati restituiscono uno spazio con una forte identità, scenografia ideale per chi è alla ricerca di location che possa essere vissuta a tutte le ore giorno e della notte.

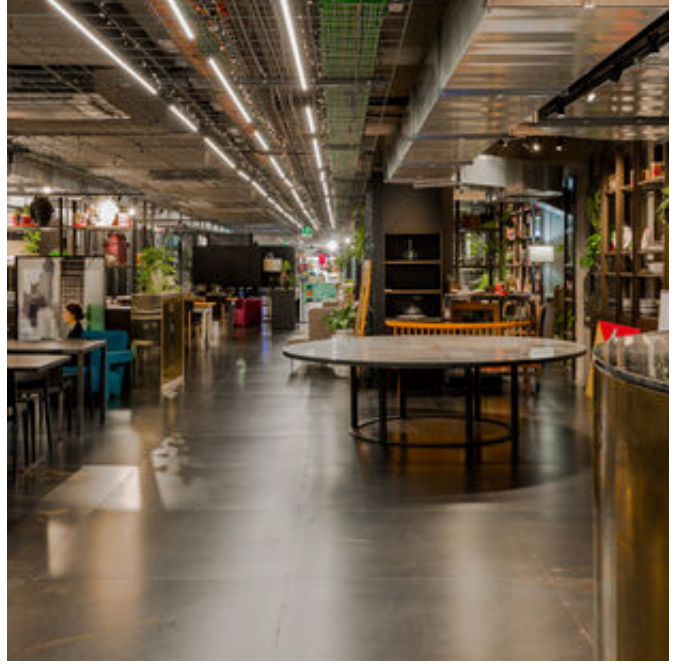
PREZZO

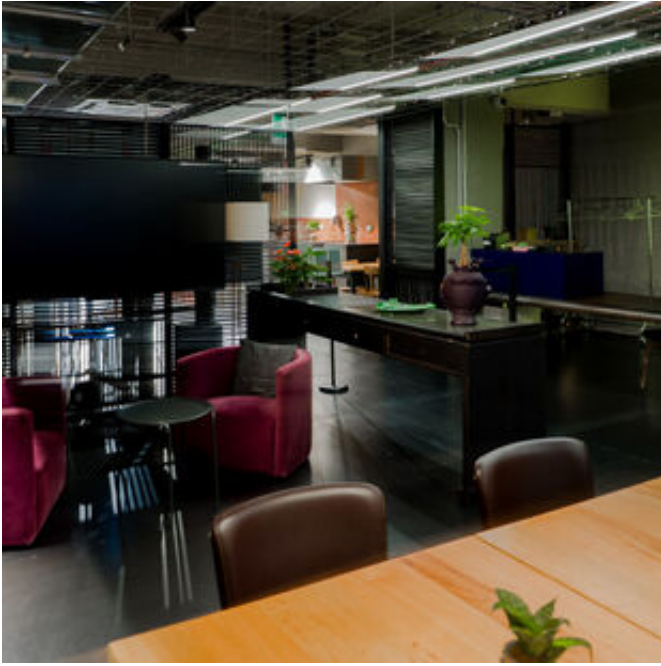
giornaliero: non dichiarato

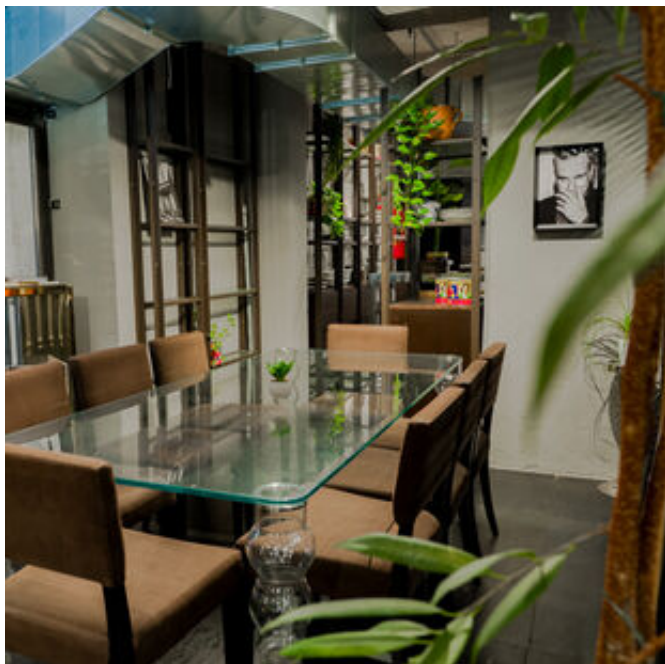
fuorisalone: non dichiarato

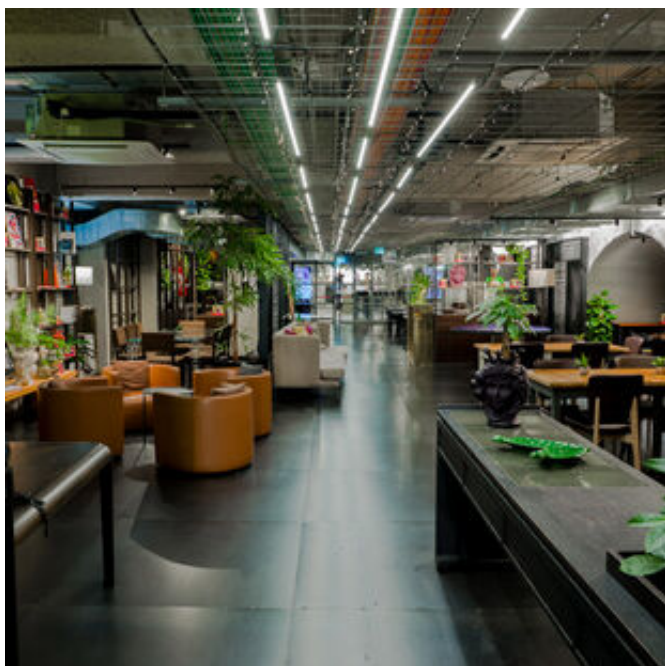
Scheda Location: L1540M - Living Mercato Centrale











Scheda Location: **L1540M - Living Mercato Centrale**

Per qualsiasi dubbio e richiesta potete contattarci via mail e telefono.

Studiolabo S.r.l.
Via Palermo, 1 Milano
tel. 02 36 63 81 50
www.milanolocation.it

Milano Location
Email: info@milanolocation.it
Telefono: +39 02 36 63 81 50

Milanolocation / Studiolabo
Via Palermo, 1 Milano

Supporto diretto
Giulia Gasperini
Telefono: +39 02 36 63 81 50

www.studiolabo.it
www.milanodesignnetwork.it

www.milanolocation.it
www.brerarealestate.it
www.breradesigndistrict.it
www.fuorisalone.it