

## Scheda Location: **L0121M - Spazio Botta 8 ( location 09)**



**CODICE:** L0121M

**ZONA:** p.ta romana

**MQ TOTALI:** 150

**ALTEZZA:** 4m

**PIANI:** 1

**NUMERO DI SALE:** 1

**INGRESSO SU STRADA:** No

**INGRESSO SU CORTILE:** Si

**CAPIENZA TOTALE:** 200 persone

### CONTATTI

**website:** [www.spaziobottalocation.it](http://www.spaziobottalocation.it)

**email** [info@spaziobottalocation.it](mailto:info@spaziobottalocation.it)

**tel.** 0

[Link scheda location Online](#)

### DESCRIZIONE:

open-space in stabile composto da numerosi showroom, tutti ristrutturati di recente, con diverse tipologie e metrature anche frazionabili per un totale di 2000 mq.

### PREZZO

**giornaliero:** non dichiarato

**fuorisalone:** non dichiarato

### DISPONIBILITÀ

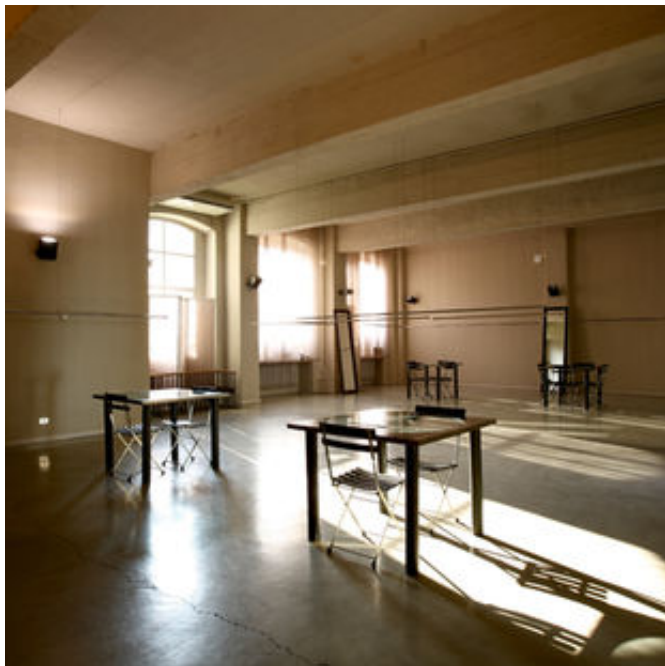
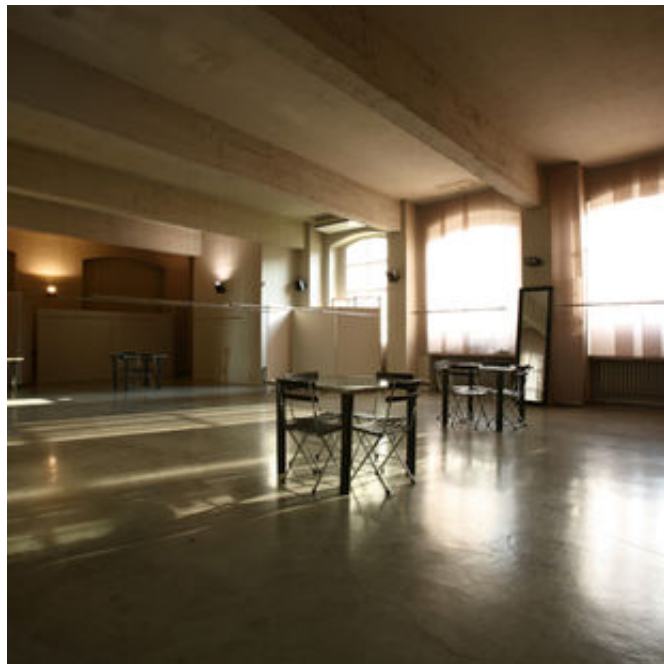
su richiesta

### COME RAGGIUNGERCI

Via Botta 8 Milano 20135 Mi

MM Romana

## Scheda Location: L0121M - Spazio Botta 8 ( location 09)



## Scheda Location: **L0121M - Spazio Botta 8 ( location 09)**

Per qualsiasi dubbio e richiesta potete contattarci via mail e telefono.

**Studiolabo S.r.l.**  
Via Palermo, 1 Milano  
tel. 02 36 63 81 50  
[www.milanolocation.it](http://www.milanolocation.it)

**Milano Location**  
Email: [info@milanolocation.it](mailto:info@milanolocation.it)  
Telefono: +39 02 36 63 81 50

**Milanolocation / Studiolabo**  
Via Palermo, 1 Milano

**Supporto diretto**  
Giulia Gasperini  
Telefono: +39 02 36 63 81 50

---

[www.studiolabo.it](http://www.studiolabo.it)  
[www.milanodesignnetwork.it](http://www.milanodesignnetwork.it)

[www.milanolocation.it](http://www.milanolocation.it)  
[www.brerarealestate.it](http://www.brerarealestate.it)  
[www.breradesigndistrict.it](http://www.breradesigndistrict.it)  
[www.fuorisalone.it](http://www.fuorisalone.it)