

Scheda Location: **L0911M - Brera Location n°CR24**



CODICE: L0911M

ZONA: brera

MQ TOTALI: 45

ALTEZZA: 227m

PIANI: 2

NUMERO DI SALE: 2

INGRESSO SU STRADA: No

INGRESSO SU CORTILE: Si

CAPIENZA TOTALE: 30 persone

CONTATTI

website: <http://breralocation.com/location-rent/>

email info@breralocation.com

tel. 0236638150

[Link scheda location Online](#)

DESCRIZIONE:

Nel suggestivo cuore di Brera si trova questa location di circa 45 mq su due piani, facilmente adattabile a diverse soluzioni di eventi: showroom, sample sale, presentazioni prodotto, press day e mostre. Lo spazio si trova al piano terra, all'interno di un cortile luminoso, facilmente accessibile. Può ospitare un massimo di 30/40 persone in piedi. Disponibilità Wi-Fi

PREZZO

giornaliero: non dichiarato

fuorisalone: non dichiarato

ATTREZZATURA TECNICA

Caratteristiche Tecniche

Illuminazione: Sì

Wi-fi: Sì

Kilowatt: 4,5 KW

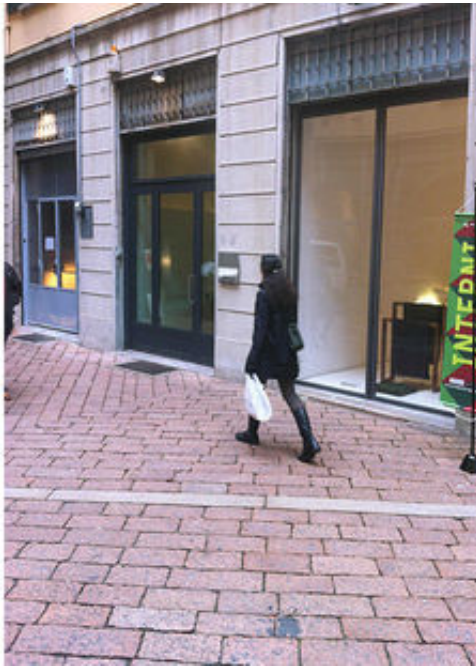
Servizi

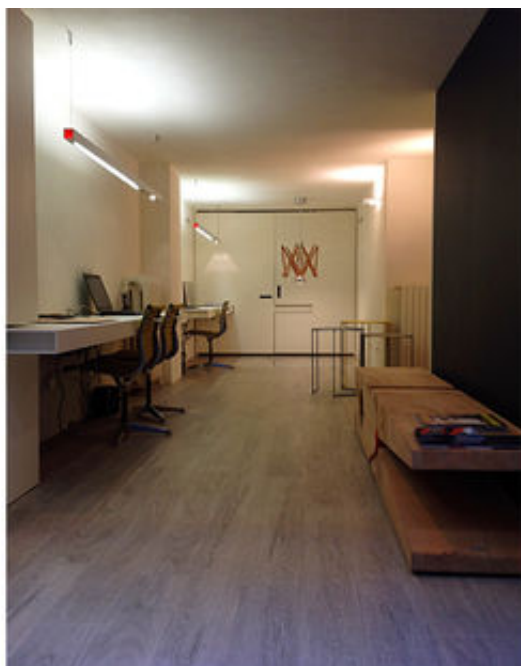
Riscaldamento: Sì

COME RAGGIUNGERCI

via Pontaccio Milano 20100 Milano
MM1 - MM2 - mezzi di superficie

Scheda Location: L0911M - Brera Location n°CR24







Scheda Location: **L0911M - Brera Location n°CR24**

Per qualsiasi dubbio e richiesta potete contattarci via mail e telefono.

Studiolabo S.r.l.
Via Palermo, 1 Milano
tel. 02 36 63 81 50
www.milanolocation.it

Milano Location
Email: info@milanolocation.it
Telefono: +39 02 36 63 81 50

Milanolocation / Studiolabo
Via Palermo, 1 Milano

Supporto diretto
Giulia Gasperini
Telefono: +39 02 36 63 81 50

www.studiolabo.it
www.milanodesignnetwork.it

www.milanolocation.it
www.brerarealestate.it
www.breradesigndistrict.it
www.fuorisalone.it